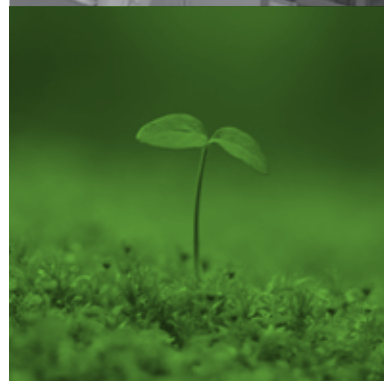
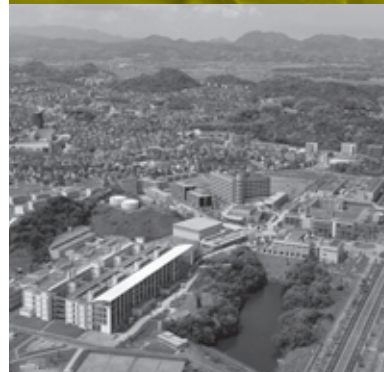


北九州学术研究城

KITAKYUSHU SCIENCE
AND RESEARCH PARK

财团法人 北九州产业学术推进机构 (FAIS)



关于北九州学术研究城

北九州学术研究城是以「亚洲的核心学术研究据点」和「新型产业的创造·技术的提升」为目标,聚集理工系的国立·公立·私立大学和研究机关为一体的肚子尝试运营性校园,于2001年(平成13年)4月开放。现在,拥有四所大学(一个系四个研究所)以北九州学术研究城的理念,进行尖端性科学技术研究,特别以「环境技术」和「资讯技术」做为中心的教育研究活动。

北九州学术研究城目标

活用大学等机构的『知识』
振兴地域的产业·学术

亚洲的核心学术研究据点

新型产业的创造及技术的提升

创造新的
技术和丰富的
生活实现亚洲
尖端产业都市

(北九州市产业雇佣战略的目标)

北九州学术都市整建工程

◎整建的基本方针

北九州学术都市的开发是灵活运用周边的自然环境和城市环境的同时,聚集相关尖端科学技术的教育·研究机关,以提供推进更加良好的住宅街市的『复合性街区建设』。

◎开发地区 / 若松区西部·八幡西区西北部

◎总开发面积 / 约335公顷

◎规划人口 / 12,000人(白天人口)
住宅4,000户

◎整建时程 /

第1期工程(约121公顷)

1995年~2006年度 ※事业完毕

工程主体:(独)城市再生机构

第2期工程(约136公顷)

2002年~2014年度

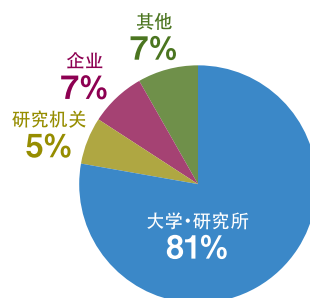
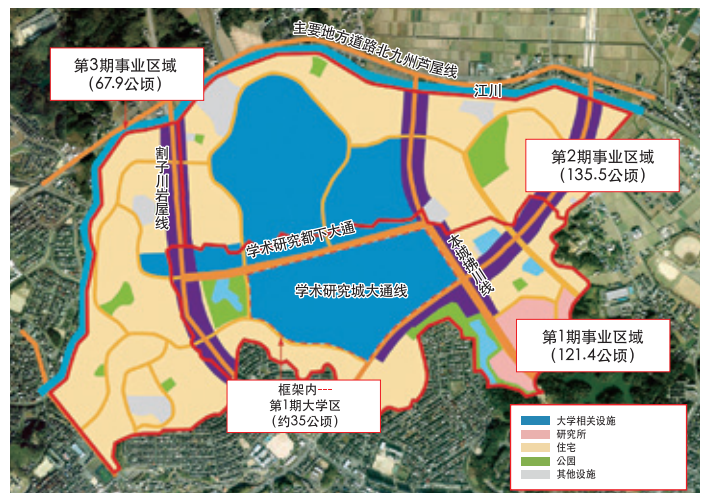
工程主体:北九州市

第3期工程(约68公顷)

现研讨中

河川事业(约10公顷)

【土地利用规划图】



北九州学术都市的白天人口

(2010年5月1日为止)

约3,300名

学生	2,324名 (其中留学生552名)
教员 ※专职教员	151名 (其中来自企业35名)
研究员	179名 (其中外国人研究员27名)

北九州学术研究城的特色

校园内汇集理工系大学·研究机构, 研究开发型企业等

- ◎国立·公立·私立大学(一个学系四个研究所)
北九州市立大学国际环境工学系·研究所国际环境工学研究生科
九州工业大学研究所生命工学研究生科
早稻田大学研究所资讯生产系统研究生科
福岡大学研究所工学研究生科
- ◎研究机关(十五所机关)
- ◎研究开发型企业等(五十六家公司)

研究人员·教员·学生之间的相互交流与合作

- ◎进驻大学的共同研究及教员等的交流合作
- ◎实施单位互换的制度
- ◎进驻大学相关的合作研究所的运营活动
(合作研究所汽车电子课程)

进驻大学的教育·研究理念的共通化

- ◎展开尖端科学技术领域的教育·研究
- ◎促进产学合作
- ◎培养创业者精神
- ◎亚洲学术研究据点的形成

校园的一体性运营, 设施的共同利用

- ◎由学术研究城进驻大学的代表者构成的「校园运营委员会」的共同事业的规划·筹策
- ◎图书馆, 资讯处理设施, 方便设施的共同利用

北九州学术研究城的管理·运营

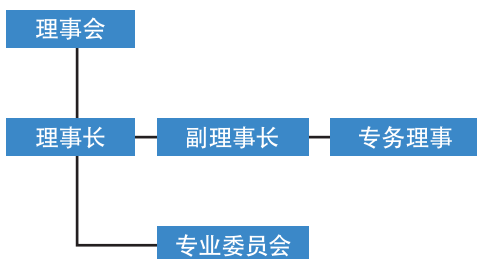
财团法人 北九州产业学术推进机构 (FAIS)



Kitakyushu Foundation for the Advancement of Industry, Science and Technology

- ◎理事长 / 国武 丰喜
- ◎干部构成 / 【学术界】北九州学术研究城内各大学校长
北九州市内理工系大学校长
【产业界】工商会议所等经济团体
【行政界】北九州市, 福冈县

◎组织 /



进驻研究机关

具备充实的产学合作设施的北九州学术研究城内,不仅进驻着大学也推进各研究机关及半导体设计关联企业为中心的研究开发型企业的。同时,灵活运用北九州学术研究城的大学种子创办企业,学术研究城内目前已诞生了10家风险型企业。

2010年11月1日

	研究机关等的名称	迁入地点	概要
1	早稻田大学 资讯生产系统研究中心	早稻田大学 资讯生产系统 研究中心	在汽车电子学及LSI领域中,进行国际性高水准的研究及人材培养。
2	福冈县再利用 综合研究中心	产学合作 中心	面向资源循环型社会的构筑,产学官民共同先导进行研究,以环境·再利用技术及社会系统为研究主题。
3	福冈大学 产学産學产学官合作中心 北九州产学联合推进室	产学合作 中心	对有关环境产业的企业的需要,自治团体的政策及品种进行选配,通过产学官的合作,振兴推进环境产业。
4	广岛工业大学 IC设计·工序工学 教育研究中心	企业化支援 中心	开拓汽车电子,电子控制,医疗等的电子设备,集成电路的应用领域,活用于教育研究。进行半导体设计等的教育·咨询系统的开发。
5	克兰菲尔德大学 北九州共同研究办公室	企业化支援 中心	进行环境,生物等的研究。
6	清华大学 计算机科学技术系 北九州研究室	产学合作 中心	进行有关LSI(大规模集成电路)尖端设计技术的研究。
7	上海交通大学北九州研究室	早稻田大学 资讯生产系统 研究中心	进行无所不在(Ubiquitous)信息处理先行相关技术,产业用机器人·控制系统,环境空间SoC技术等研究。
8	九州工业大学 尖端环保适配 技术研究开发中心	九州工业大学	进行以指向技术的环保适配的技术的高度化·附加价值化作为目标的研究开发及教育。
9	北九州市立大学 技术开发中心群	北九州市立大学 及技术开发 交流中心	提高在北九州市立大学及北九州学术研究城的技术开发功能,设置把推进其成果企业化做为目的,专门担负今后有前途的产业品种的开发的各中心,推进提出作为市的科学技术振兴指针的「以知识为基础创造新街市」和「下一代社会系统的构筑」的实现。 ·生物量研究中心 ·生物医学材料开发中心 ·AQUA研究中心 ·国际联合环境研究中心 ·环境·消防技术开发中心
10	九州工业大学JAHNG研究室& 健康资源经营研究会	企业化支援 中心	关于家庭·学校·工作岗位相关的健康资源的知识和见解·行动变貌·教育,进行研究活动。
11	熊本县立大学有菌研究室	企业化支援 中心	进行有关对电池处理器环境化学物质总括的风险评价的有效利用的研究。
12	九州工业大学 产学合作推进中心若松分室	九州工业大学	人工智能型语音对话系统,进行映像和声音的高质量化·高压缩化,战略性物流教育程序等的研究。
13	独立行政法人 科学技术振兴机构	资讯技术 高度化中心	战略性创造研究事业的个人型研究"先驱"「太阳光和光电变换功能」的领域统觉(事务所)。
14	财团法人 模糊控制系统研究所	技术开发 交流中心	进行相关应用模糊控制理论的资讯处理系统的考试研究。
15	财团法人 国际东亚研究中心	技术开发 交流中心	面向环境协调型社会的实现,进行新的电子学研究。

迁入地点	企业名称	事业内容	
产学合作中心	(株)英宝格	系统开发,电脑教育服务,互联网服务及前各号附带各关联诸项业务	
	石田专利事务所	专利及实用新型·匠心·注册商标等诸多申请手续的代理,专利申请等的咨询	
	RENESAS MICRO SYSTEMS (株)	系统LSI,微型计算机,存储器,读取软件的设计开发	
	(株)九州电子系统	半导体的测量,制造装置,图像压缩应用产品的研究开发	
	●(有)Be	图像处理系统及软件的研究开发	
	(株)WORLD FUSION	生物资讯学·软件开发,数据库开发销售	
	(株)PARTNER	第一产业动力系省力控制系统的研究开发	
	(株)iTest	控制系统,读取机器等的软件开发及验证	
	(株)GENTEX JAPAN	自动防眩镜子的传感器等产品功能的高度化研究	
共同研究中心	(株)SHIKINO高科技	半导体设备的设计·制造·调整,LSI电路设计·布置等	
	(株)安全性信息研究所	程式开发·咨询等	
	(有)K2R	利用触媒反应的激进分子种含有的水生成装置的研究开发	
资讯技术高度化中心	(株)RealVision北九州	图形LSI及图解板的开发	
	(株)Jedat Innovation	半导体设计用软件的研究开发·销售	
	(株)日出高科技	LSI设计·评价·测试系统及基板开发,高信赖性IC的装配及试验	
	D-CLUE Technologies (株)	模拟线路设计,固件开发,系统开发	
	大日本印刷(株)	LSI·IP设计开发,设计评价技术的开发	
	(株)ONGA ENGINEERING	声音的信号处理技术的开发,基础技术开发及生产学官联合	
	SILICON ARTIST TECHNOLOGY (株)	半导体的电路设计及半导体设备相关一环支持服务	
	(株)Fuetrek	软件的开发及软件设计手法·构造·工具的研究开发	
	(株)Seedea	LSI设计,开发	
企业化支援中心	AC Technologies Kitakyushu(株)	类比讯号IC的设计开发事业,电子机器的设计开发事业,半导体试验关联事业	
	●(株)GEO CLUSTER	关于城市计划·环境的咨询顾问,环境产品的开发销售	
	HIROCON(株)	计算机软件,硬件的受托开发	
	(株)SYSWAVE	图像处理系统的研究开发,活用图像算法的物体识别装置的开发	
	●(株)KITHIT	语音对话脚本作成·销售	
	●实研开发(有)	临床工学教育器械材料,光传送生物信号测量装置	
	●(株)Bratech	Web系统开发,学术解决方案事业	
	(株)MIX Technologies	Actvila对应浏览器,BML对应浏览器开发销售	
	●Vessel(株)	生物工艺学及生物医学用生物活性物质的开发及销售	
	●STEM Biomethod(株)	生物领域的研究支援器械·设备的研究开发,制造,销售	
	长濑产业(株)	晶圆技术研究开发	
	●RoboPlus HIBIKINO(株)	机械电子学设计·制造及销售,顾问业	
	(有)OHG研究所	临床检验及临床技术的研究开发,生物试料分析	
	博通科技(株)	地域新生联盟事业(由无线传感器网络进行建造物的健全度诊断系统)的关联软件等的开发	
	(株)Shintec	半导体关联的贸易技术商社	
	●(株)Gem Design Technologies	EDA工具的研究开发,咨询	
	(株)Adwelds	各种测量,分析	
	(株)DENKEN	半导体工序服务(PKG开发受托·试制到批量生产,可靠性评价,分析,人材派遣)	
	(株)LOGICAL PRODUCT	无线传感器,以小型无线通讯机为首的无线关联器械的研究开发	
	(株)日铁ELEX	燃料电池发电装置实机化开发	
	Robot Future(株)	机器人的研究及开发	
	公认会计师(山口氏)	公认会计师业务	
	●(株)Hybrid· Recognition· Technologies	图像处理软件的研究开发	
	(株)Liquid Design Systems	3维实现技术及验证技术的研究开发和设计服务	
	(有)Neo Engineering	农业·林业支援机器人的研究开发	
	(株)Recycle Energy	废塑料的接触分解装置的研究开发	
	(株)Elia	电子技术(半导体受托评价·分析,试验用途开发,印刷电路板,控制电路设计,硬·软件开发)	
	吉川工业(株)	有关RF-ID的研究开发事业	
	技术开发交流中心	Fuji Electric Systems(株)	汽车电子关联的研究开发
		(株)C&G SYTEMES	模具设计·加工用CAD·CAM软件开发
		AISIN comcruise(株)	汽车用编入形式软件关联的研究·开发
		(株)ECS	车载编入系统的软件开发·硬件设计·测试·适应
新日本无线(株)		半导体的调查·研究·开发	
(株)Advantest Kyushu Systems		自动评价·检查半导体单元的试验装置的开发·制造·服务,设备·介面·板的开发	
(株)DENSO		读取软件相关的开发研究	

●符号是出自学术研究城的风险型企业(十家公司)

进驻学术研究城的大学及产学合作设施

1 北九州市立大学

国际环境工学系

■学生定员:1,000名
 能源循环化学专业
 机械系统工学专业
 资讯媒体工学专业
 建筑设计专业
 环境生物工学专业

研究生国际环境工学研究科

■学生定员:356名
 环境系统专业
 环境工学专业
 资讯工学专业



咨询:事务局管理课 093-695-3311

2 九州工业大学研究所



生命体工学研究科

■学生定员:352名
 生物功能专业
 脑资讯专业
 咨询:事务部教务系 093-695-6003

3 早稻田大学研究所



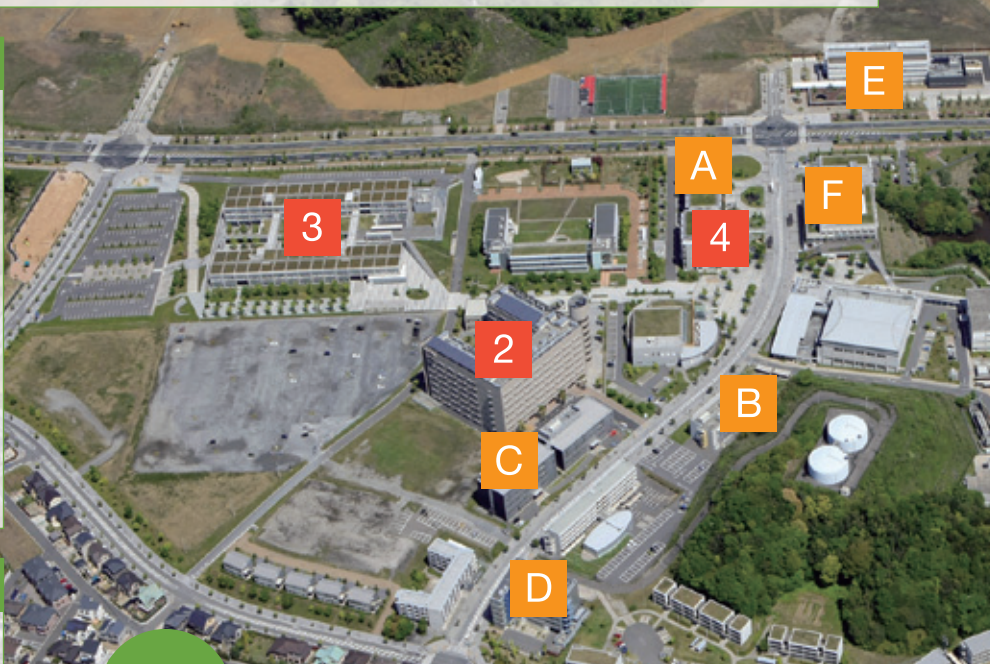
资讯生产系统研究科

■学生定员:460名
 资讯建筑领域
 生产系统领域
 系统LSI领域
 咨询:事务室 093-692-5017

4 福冈大学研究所

工学研究科

■学生定员:32名
 资源环境·环境工学专业
 能源·环境系统工学专业
 咨询:事务室 092-871-6631



环保校园

是以环境共生作为目标,致力于积极有效的利用自然能源,导入节能和资源再利用的环保式校园。



环境共生 活用自然能源的结构

有效利用自然风,自然光,绿化屋顶墙面,有效利用地热的余冷·余热



水再利用 水资源的有效活用与净化排水

再利用水路系统,整備生物小区(※1)和自然型水路



发电·发热 导入新能源

来自太阳能电池,燃料电池,汽电共生(※2)的电·热供给

※1:生物小区

各种野生生物之间的互相关联的生存场所

※2:汽电共生

利用空调及发电排热的能量,提供电和热的双方供给结构



导入环保校园是2009年4月22日作为「环保校园·北九州学术研究城新能源引进及普及促进处理」的方案,被独立行政法人新能源·产业技术综合开发机构选定为《新能源精选百强》行列。

A 产学合作中心

产学合作中心
1号馆



产·学·官联合推进研究的核心设施

「福冈县再利用综合研究中心」等的研究机构,聚集进行最尖端的研究企业迁入「福冈大学研究所工学研究科」。并同时提供能够对应100人左右的会议室和进修室等。

- 可租赁研究室(31间)
- 进修室,会议室(中间·小间)

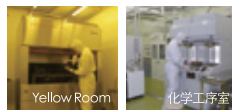
B 共同研究开发中心

产学合作中心
2号馆



支援半导体细微加工技术的研究开发的设施

这里是提供企业和大学等进行半导体制造关联领域的研究开发等的设施。开放并提供进行IC和MEMS的试制研究开发器械及研究室等。并接纳IC试制体验实习(CMOS工序)。



- 租赁研究室(7间)
- 设置共同利用的半导体工序关联器械等(无尘室,离子注入装置,等离子CVD,激光电子束曝光装置等)

C 资讯技术高度化中心

产学合作中心
3号馆



进行有关网络和半导体设计的研究开发的设施

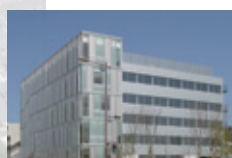
这里是企业和大学等进行高度资讯通讯技术和半导体设计技术的研究开发等的设施。开放并提供内容制作和半导体设计的研究开发器械及研究室等。



- 租赁研究室(24间)
- 设置进行半导体设计的研究开发器械等

D 企业化支援中心

产学合作中心
4号馆



支援出自大学的风险企业等的研究开发和事业化的设施

这里除普通事务相关办公室以外,还提供机械系和化学系的研究室,并可使用小规模展位共同研究室。



- 租赁研究室(33间)
- 共同研究室(10展位)

F 学术资讯中心

图书室
资讯处理设施



筹集资讯·发送多媒体的平台

这里具有收集提供(图书室)学术资讯的功能,提供资讯处理教育设施的功能,并利用校园内整备的大容量网络系统提供各种各样的资讯通讯服务。

租赁研究室费用

◎2,000日元/平方米·月(共益费500日元/平方米·月)
(例:如果研究室50平方米,大概150万日元/1年,冷暖水电费等除外)

E 技术开发交流中心

产学合作中心
5号馆



支援在汽车电子,机器人领域等的新技术开发的设施

这里提供活用北九州学术研究城的现状成果,支援在汽车电子,机器人领域等的技术开发的设施。并同时备有以学术研究等为目的的访问学术研究人员的住宿室。



- 租赁研究室(38间)大型研究室,化学系研究室,IT系研究室
- 住宿室(9间)单人房8间,双人房1间
- 交流室(2间)

联络·咨询 (财)北九州产业学术推进机构 (FAIS)的各中心

【北九州学术研究城官方网站】<http://www.ksrp.or.jp/>

【(财)北九州产业学术推进机构 (FAIS) 官方网站】<http://www.ksrp.or.jp/fais/>



关于北九州学术研究城的综合咨询

E-mail/info@ksrp.or.jp

校园运营中心

北九州学术研究城内 产学合作中心大楼1层
〒808-0135 北九州市若松区ひびきの2-1

TEL 093-695-3111
FAX 093-695-3010

关于大学研究内容的有效利用,产学合作的咨询

E-mail/iac@ksrp.or.jp

产学合作中心

北九州学术研究城内 产学合作中心大楼2层
〒808-0135 北九州市若松区HIBIKINO 2-1

TEL 093-695-3006
FAX 093-695-3018

关于半导体关联设计·开发支援及人材培养的咨询

E-mail/sec@ksrp.or.jp

半导体技术中心

北九州学术研究城内 资讯技术高度化中心1层
〒808-0135 北九州市若松区HIBIKINO 2-5

TEL 093-695-3007
FAX 093-695-3667

关于汽车电子事业的人材培养·研究开发等的咨询

E-mail/car@ksrp.or.jp

汽车·电子学中心

北九州学术研究城内 技术开发交流中心1层
〒808-0138 北九州市若松区HIBIKINO北1-103

TEL 093-695-3685
FAX 093-695-3686

关于中小企业的经营,创业的咨询

E-mail/info@ktc.ksrp.or.jp

中小企业支援中心

北九州TWC中心大楼1层
〒804-0003 北九州市戸畑区中原新町2-1

TEL 093-873-1430
FAX 093-873-1450



- 【公共交通】 JR折尾车站西口巴士站 → 市营巴士 → 学术研究城HIBIKINO ※所需时间约15分
 JR黑崎车站巴士站 → 市营巴士 → 学术研究城HIBIKINO ※所需时间约30分
 西铁巴士 → 学术研究城HIBIKINO
 北九州机场巴士站 → 市营巴士 → 学术研究城HIBIKINO ※所需时间约70分
 【汽车】 北九州都市高速公路 黑崎出入口 ※北九州都市高速公路 从黑崎出入口所需时间约20分

ACCESS

【汽车】