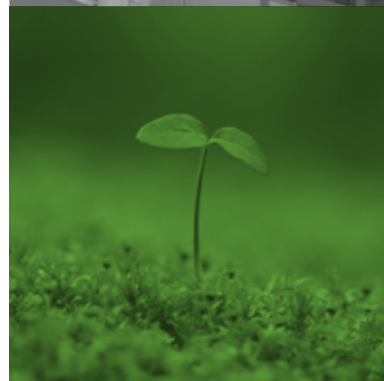
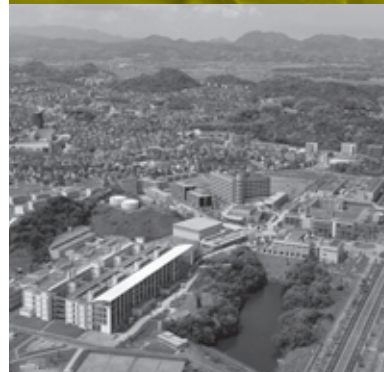


北九州學術研究城

KITAKYUSHU SCIENCE
AND RESEARCH PARK

財團法人 北九州產業學術推進機構 (FAIS)



關於北九州學術研究城

北九州學術研究城是以「亞洲的核心學術研究據點」和「新型產業的創造及技術的提昇」為目標，聚集理工系的國·公·私立大學和研究機關為一體的獨自嘗試性校園，於2001年4月開放。現在，擁有4個大學（1個系4個大學院）以北九州學術研究城的理念，進行尖端性科學技術研究，特別以「環境技術」和「資訊技術」做為中心的教育研究活動。

北九州學術研究城目標

活用大學等機構的『知識』
振興地域的產業·學術

亞洲的核心學術研究據點

新型產業的創造及技術的提昇

創造新的技術和
豐富的生活

實現亞洲尖端
產業城

(北九州市產業僱傭戰略的目標)

北九州學術研究城整建工程

◎整備的基本方針

北九州學術研究城的開發是靈活運用週邊的自然環境和城市環境的同時，聚集相關尖端科學技術的教育·研究機關，以提供推進更加良好的住宅街市的『複合性街區建設』。

◎開發地區／若松區西部·八幡西區西北部

◎總開發面積／約335公頃

◎規劃人口／12,000人(白天人口) 住宅4,000戶

◎整建時程／

第1期工程(約121公頃)

1995年～2006年 ※事業完畢

事業主體：(獨立行政法人)城市再生機構

第2期工程(約136公頃)

2002年～2014年度

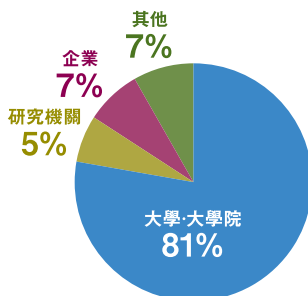
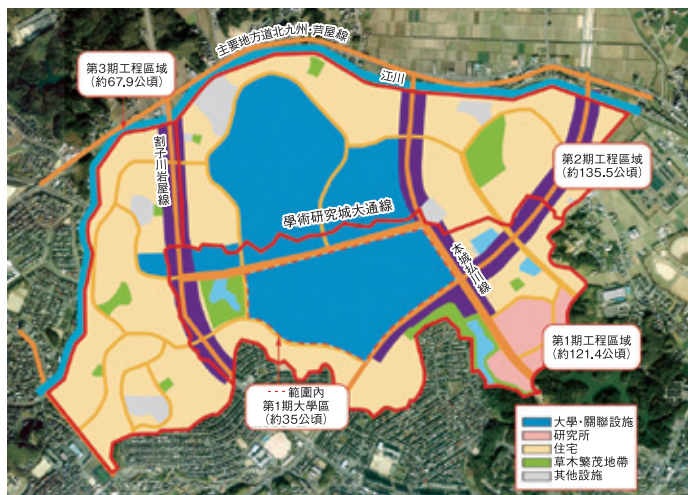
事業主體：北九州市

第3期工程(約68公頃)

正研討中

河川事業(約10公頃)

【土地利用規劃圖】



北九州學術研究城的白天人口 (2010年5月1日)

約3,300名

學生 2,324名 (其中留學生552名)

教員 ※專職教員 151名 (其中來自企業的35名)

研究員 179名 (其中外國人研究員27名)

北九州學術研究城的特色

校園內集積 理工系大學·研究機關， 研究開發型企業等

- ◎國·公·私立大學(1個系4個大學院)
北九州市立大學國際環境工學系·研究所國際環境工學研究科
九州工業大學研究所生命體工學研究科
早稻田大學研究所資訊生產系統研究科
福岡大學研究所工學研究科
- ◎研究機關(15個機關)
- ◎研究開發型企業等(56個公司)

研究人員·教員·學生互相的交流和合作

- ◎有關進駐大學的共同研究及教員等的交流
- ◎單位互換的實施
- ◎進駐大學相關的合作大學院的營運
(合作大學院汽車電子課程)

進駐大學的教育· 研究理念的共通化

- ◎尖端科學技術領域的教育·研究的展開
- ◎產學合作的促進
- ◎創業者精神的培養
- ◎亞洲學術研究據點的形成

校園的一體性營運， 設施的共同利用設施

- ◎以學術研究城進駐大學的代表者
構成的「校園營運委員會」的
共同事業的規劃·籌劃
- ◎圖書室，資訊處理設施，便利設施的共同利用

北九州學術研究城的管理·營運

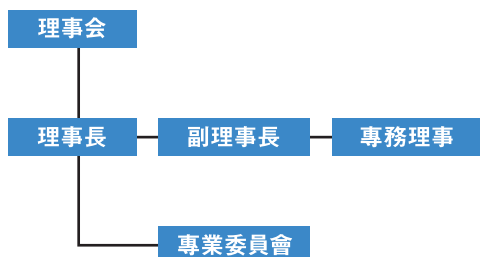
財團法人 北九州產業學術推進機構(FAIS)



Kitakyushu Foundation
for the **A**dvancement
of **I**ndustry, **S**cience and **T**echnology

- ◎理事長 / 國武 豊喜
- ◎幹部構成 / 【學術界】北九州學術研究城
各大學校長乃北九州
市內理工系大學校長
【產業界】工商會議所等經濟團體
【行政界】北九州市、福岡縣

◎組織 /



<ul style="list-style-type: none"> ●校園營運中心 ●總務規劃部 	進行北九州學術研究城內의共同利用設施的管理·營運的同時，促進進駐大學間的合作·交流，從事學研城的一體性的營運。
<ul style="list-style-type: none"> ●產學合作中心 ●產學合作部 ●事業推進部 ●知識產權部(北九州TLO) 	推進尖端科學技術領域研究的大學·研究機關的知識群簇的創造，產學共同研究和技術轉讓，促進產業技術的高度化和新產業·風險型企業的創出。
<ul style="list-style-type: none"> ●半導體技術中心 ●人材培育部 ●應用技術部 	推進電子學產業核心的半導體設計技術·應用技術的據點化。電子學產業，特別是由於半導體企業的地域簇的形成，培養相關風險型企業，及人材技術人員，促進產學合作等的事業。
<ul style="list-style-type: none"> ●汽車·電子學中心 ●策劃管理部 ●機器人開發支援部 	汽車產業中的重點汽車電子。培育下一代具有實踐性的擔挑人材，促進研究開發的據點化。 通過北九州機器人論壇的營運等活動，振興機器人產業。從事機器人技術的調查，開發，驗證試驗乃事業化等一系列工作。
<ul style="list-style-type: none"> ●中小企業支援中心 ●中小企業支援部 ●風險企業支援部 	支援中小企業的創業及經營革新。為以創業和改善經營及革新為目標的個人和中小企業，提供諮詢窗口，派遣專家等支援項目以外，從事北九州知識產權中心和北九州TWC創業設施等的營運。

進駐研究機關

俱備充實的產學合作設施的北九州學術研究城內，不僅進駐著大學也推進各研究機關及半導體設計關聯企業為中心的研究開發型企業。同時，活用北九州學術研究城的大學創辦企業，學研城內目前已誕生10家風險型企業。

2010年11月1日

	研究機關等的名稱	遷入地點	概要
1	早稻田大學 資訊生產系統研究中心	早稻田大學 資訊生產系統 研究中心	在汽車電子學及LSI領域中，進行國際性高水準的研究及人材培養
2	福岡縣再利用 綜合研究中心	產學合作 中心	面向資源循環型社會的構築，產學官民共同先導進行研究，以環境·再利用 技術及社會系統為研究主題。
3	福岡大學 產學官合作中心 北九州產學聯合推進室	產學合作 中心	對有關環境產業的企業的需要，自治團體的政策及品種進行選配，通過產學官 的合作，振興推進環境產業。
4	廣島工業大學 IC設計·工序工學 教育研究中心	企業化支援 中心	開拓汽車電子，電子控制，醫療等的電子設備，集成電路的應用領域，活用於 教育研究。進行半導體設計等的教育 諮詢系統的開發。
5	克蘭菲爾德大學 北九州共同研究辦公室	企業化支援 中心	進行環境，生物等的研究
6	清華大學 電腦科學技術系 北九州研究室	產學合作 中心	進行有關LSI(大規模集成電路)尖端設計技術的研究
7	上海交通大學北九州研究室	早稻田大學 資訊生產系統 研究中心	進行無所不在(Ubiquitous)資訊處理先行相關技術，產業用機器人控制系統， 環境空間SoC技術等的研究
8	九州工業大學 尖端環保適配 技術研究開發中心	九州工業大學	進行以指向技術的環保適配的技術的高度化·附加價值化作為目標的研究開發 及教育
9	北九州市立大學 技術開發中心群	北九州市立大學 及 技術開發 交流中心	提高在北九州市立大學及北九州學術研究城的技術開發功能，設置把推 進其成果企業化做為目的，支援推進有前途的產業品種的開發，推進市的 科學技術振興指針的「以知識為基礎創造新興街市」實現「下一代社會 系統的構築」 · 生物量研究中心 · 生物醫學材料開發中心 · AQUA研究中心 · 國際聯合環境研究中心 · 環境·消防技術開發中心
10	九州工業大學JAHNG研究室& 健康資源經營研究會	企業化支援 中心	關於家庭·學校·工作崗位相關的健康資源的知識和見識·行動變貌·教育，進 行研究活動
11	熊本縣立大學有菌研究室	企業化支援 中心	進行有關對電池處理器環境化學物質總括的風險評價的有效利用的研究
12	九州工業大學 產學合作推進中心若松分室	九州工業大學	人工智能型語音對話系統，進行映像和聲音的高質量化·高壓縮化，戰略性物 流教育程序等的研究
13	獨立行政法人 科學技術振興機構	資訊技術 高度化中心	戰略性創造研究事業的個人型研究"先驅"「太陽光和光電變換功能」的領域 統覺(事務所)
14	財團法人 模糊控制系統研究所	技術開發 交流中心	進行相關應用模糊控制理論的資訊處理系統的考試研究
15	財團法人 國際東亞研究中心	技術開發 交流中心	面向環境協調型社會的實現，進行新的電子學研究

遷入地點	企業名稱	現在事業內容
產學合作中心	(株)英寶格	系統開發, 電腦教育服務, 互聯網服務及前各號附帶各關聯諸項業務
	石田專利事務所	專利及實用新設計·匠心·商標註冊等諸多申請手續的代理, 專利申請等的諮詢
	RENESAS MICRO SYSTEMS (株)	系統LSI, 微型電腦, 存儲器, 讀取軟體的設計開發
	(株)九州電子系統	半導體的測量, 製造裝置, 圖像壓縮應用產品的研究開發
	● (有) Be	圖像處理系統及軟體的研究開發
	(株) WORLD FUSION	生物信息學·軟體開發, 數據庫開發銷售
	(株) PARTNER	第一產業動力系省力控制系統的研究開發
	(株) iTest	控制系統, 讀取機器等的軟體開發及驗證
	(株) GENTEX JAPAN	自動防眩鏡子的傳感器等產品功能的高度化研究
共同研究中心	(株) SHIKINO高科技	半導體設備的設計·製造·調整, LSI電路設計·佈置等
	(株) 安全性信息研究所	程式開發·諮詢等
	(有) K2R	利用觸媒反應的激進分子種含有的水生成裝置的研究開發
資訊技術高度化中心	(株) RealVision北九州	圖形LSI及圖解板的開發
	(株) Jedat Innovation	半導體設計用軟體的研究開發·銷售
	(株) 日出高科技	LSI設計·評價·測試系統及基板開發, 高信賴性IC的裝配及試驗
	D-CLUE Technologies (株)	模擬線路設計, 固件開發, 係統開發
	大日本印刷 (株)	LSI-IP設計開發, 設計評價技術的開發
	(株) ONGA ENGINEERING	聲音的信號處理技術的開發, 基礎技術開發及生產學官聯合
	SILICON ARTIST TECHNOLOGY (株)	半導體的電路設計及半導體設備相關一環支持服務
	(株) Fuetrek	軟體的開發及軟體設計手法·構造·工具的研究開發
	(株) Seede	LSI設計, 開發
企業化支援中心	AC Technologies Kitakyushu (株)	類比訊號IC的設計開發事業, 電子機器的設計開發事業, 半導體試驗關聯事業
	● (株) GEO CLUSTER	關於城市計劃·環境的諮詢顧問, 環境產品的開發銷售
	HIROCON (株)	電腦軟體, 硬體的受託開發
	(株) SYSWAVE	圖像處理系統的研究開發, 活用圖像算法的物體識別裝置的開發
	● (株) KITHIT	語言對話系統腳本作成·銷售
	● 實研開發 (有)	臨床工學教育機械材料, 光傳送生物信號測量裝置
	● (株) Bratech	Web系統開發, 學術解決方案事業
	(株) MIX Technologies	Actvila對應瀏覽器, BML對應瀏覽器開發銷售
	● Vessel (株)	生物工藝學及生物醫學用生物活性物質的開發及銷售
	● STEM Biomethod (株)	生物領域的研究支援機器·設備的研究開發, 製造, 銷售
	長瀨產業 (株)	晶圓技術研究開發
	● RoboPlus HIBIKINO (株)	機械電子學設計·製造及銷售, 顧問業
	(有) OHG研究所	臨床檢驗及臨床檢驗技術的研究開發, 生物試料分析
	博通科技 (株)	地域新生聯盟事業 (由無線傳感器網路進行建造物的健全度診斷系統) 的關聯軟件等的開發
	(株) Shintec	半導體關聯的貿易技術商社
	● (株) Gem Design Technologies	EDA工具的研究開發, 諮詢
	(株) Adwelds	各種測量, 分析
	(株) DENKEN	半導體工序服務 (PKG開發受託·試製到批量生產, 可靠性評價, 分析, 人材派遣)
	(株) LOGICAL PRODUCT	無線傳感器, 以小型無線通訊機為首的無線關聯機器的研究開發
	(株) 日鐵ELEX	燃料電池發電裝置實機化開發
	Robot Future (株)	機器人的研究及開發
公認會計師 (山口氏)	公認會計師業務	
● (株) Hybrid-Recognition-Technologies	圖像處理軟體的研究開發	
(株) Liquid Design Systems	3維實現技術及驗證技術的研究開發和設計服務	
(有) Neo Engineering	農業·林業支援機器人的研究開發	
(株) Recycle Energy	廢塑料的接觸分解裝置的研究開發	
(株) Elia	電子技術 (半導體受託評價·分析, 試驗用途開發, 印刷電路板·控制電路設計, 硬·軟體開發)	
技術開發交流中心	吉川工業 (株)	有關RF-ID的研究開發事業
	Fuji Electric Systems (株)	汽車電子關聯的研究開發
	(株) C&G SYETEMS	模具設計·加工用CAD·CAM軟體開發
	AISIN comcruise (株)	汽車用編入形式軟體關聯的研究·開發
	(株) ECS	車載編入系統的軟體開發·硬體設計·測試·適合
	新日本無線 (株)	半導體的調查·研究·開發
	(株) Advantest Kyushu Systems	自動評價·檢查半導體單元的試驗裝置的開發·製造·服務, 設備·介面·板的開發
	(株) DENSO	讀取軟體相關的開發研究

進駐學術研究城的大學及產學合作設施

1 北九州市立大學

國際環境工學系

■學生定員：1,000名
 能源循環化學專業
 機械系統工學專業
 信息媒體工學專業
 建築設計專業
 環境生命工學專業

研究所國際環境工學研究科

■學生定員：356名
 環境系統專業
 環境工學專業
 信息工學專業



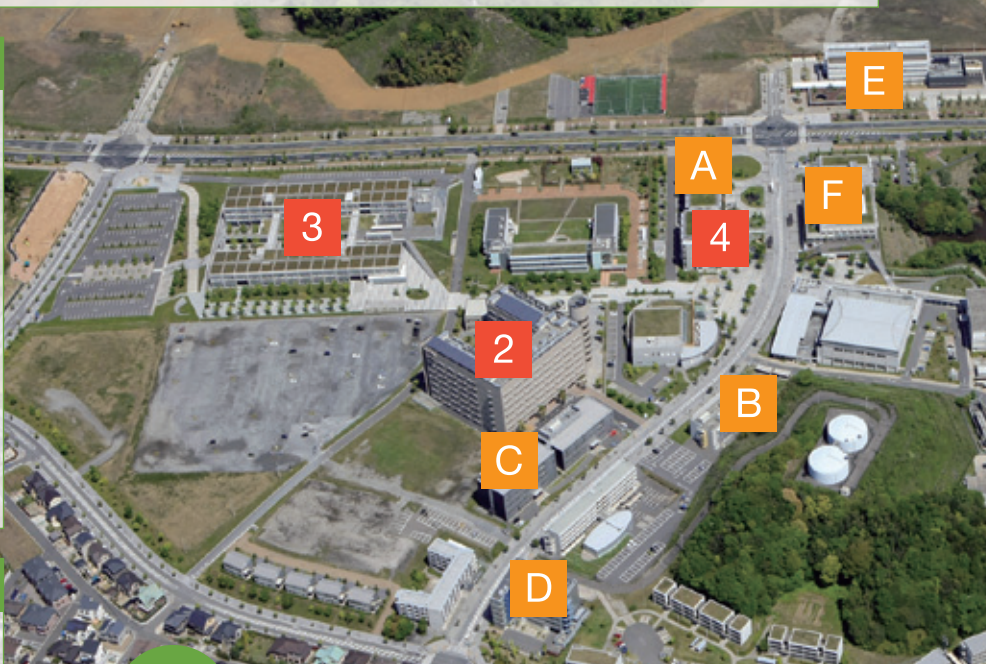
諮詢：事務局管理課 093-695-3311

2 九州工業大學研究所



生命體工學研究科

■學生定員：352名
 生命體機能專業
 腦信息專業
 諮詢：事務局教務系 093-695-6003



3 早稻田大學研究所



資訊生產系統研究科

■學生定員：460名
 資訊建築領域
 生產系統領域
 系統LSI領域
 諮詢：事務局 093-692-5017

4 福岡大學研究所

工學研究科

■學生定員：32名
 資源環境·環境工學專業
 能源·環境系統工學專業
 諮詢：事務局 092-871-6631

環保校園

是以環境共生為目標，致力於積極的有效的利用自然能源，導入節能和資源再利用的環保式校園。



環境共生 活用自然能源的結構

有效利用自然風，自然光，屋頂綠化，牆面綠化，地熱的餘冷·餘暖



再利用水 水資源的有效活用與排水淨化

水再利用系統，生物小區(※1)和自然型水路的整備



發電·發熱 導入新能源

來自太陽電池，燃料電池，汽電共生(※2)的電·熱供給

※1:生物小區

各種各樣野生生物之間的互相相關的生存場所

※2:汽電共生

通過利用空調及發電排熱的能量，提供電和熱的雙方供給結構



導入環保校園是2009年4月22日作為「環保校園·北九州學術研究城新能源引進及普及促進的處理」方案，被獨立行政法人新能源·產業技術綜合開發機構選定為新能源精選一百強之一。

A 產學合作中心

產學合作中心
1號館



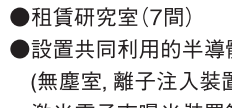
產·學·官聯合推進 研究的核心設施

「福岡縣再利用綜合研究中心」等的研究機關，聚集進行最尖端的研究的企業遷入「福岡大學大学院工學研究科」。並同時提供能夠對應100人程度的會議室和進修室等。

- 可租賃研究室(31間)
- 進修室，會議室(中·小)

B 共同研究開發中心

產學合作中心
2號館



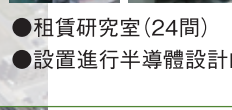
支援半導體細微加工 技術的研究開發的設施

這裡是企業和大學等進行半導體製造關聯領域的研究開發等的設施。開放並提供進行IC和MEMS的試製的研究開發機器及研究室等。並接納IC試製體驗實習(CMOS工序)。

- 租賃研究室(7間)
- 設置共同利用的半導體工序關聯機器等(無塵室，離子注入裝置，等離子CVD，激光電子束曝光裝置等)

C 資訊技術高度化中心

產學合作中心
3號館



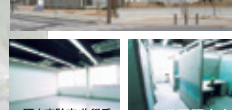
進行有關網路和 半導體設計的 研究開發的設施

企業和大學等是進行高度資訊通訊技術和半導體設計技術的研究開發等的設施。開放並提供進行內容製作和半導體設計的研究開發機器和研究室等。

- 租賃研究室(24間)
- 設置進行半導體設計的研究開發機器等

D 事業化支援中心

產學合作中心
4號館



支援出自大學的 風險企業等的 研究開發和事業化的設施

除普通事務系辦公室以外，提供機器系和化學系的研究室，並可使用小規模展位的研究室。

- 租賃研究室(33間)
- 共同研究室(10展位)

F 學術資訊中心

圖書室
資訊處理設施



籌集資訊· 發送多媒體的平台

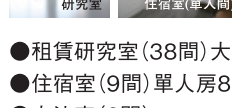
收集提供(圖書室)學術資訊的功能，提供資訊處理教育設施的功能，並利用校園內整備的大容量網絡系統提供各種各樣的資訊通訊服務。

租賃研究室料金

◎2,000日元/平方米·月(共益費500日元/平方米·月)
(例:如果研究室50平方米,大概150萬日元/1年,光熱水費等除外)

E 技術開發交流中心

產學合作中心
5號館



支援在汽車電子， 機器人領域等的 新技術開發的設施

這裡提供活用北九州學術研究城到目前為止的成果，支援在汽車電子，機器人領域等的技術開發的設施。並同時備有以學術研究等為目的的訪問學術研究城的住宿室。

- 租賃研究室(38間)大型研究室，化學系研究室，IT系研究室
- 住宿室(9間)單人房8間，雙人房1間
- 交流室(2間)

※財團法人北九州產業學術推進機構，是北九州市的指定管理者，從事產學聯合設施的效果的·效率性的管理·營運。

聯絡·諮詢 (財)北九州產業學術推進機構(FAIS)的各中心

【北九州學術研究城網路主頁】 <http://www.ksrp.or.jp/>

【(財)北九州產業學術推進機構(FAIS)網路主頁】 <http://www.ksrp.or.jp/faiss/>



關於北九州學術研究城的全般綜合諮詢

E-mail / info@ksrp.or.jp

校園營運中心

北九州學術研究城內 產學合作中心大樓1層
〒808-0135 北九州市若松區HIBIKINO 2-1

TEL 093-695-3111
FAX 093-695-3010

關於大學研究內容的有效利用, 產學合作的諮詢

E-mail / iac@ksrp.or.jp

產學合作中心

北九州學術研究城內 產學合作中心大樓2層
〒808-0135 北九州市若松區HIBIKINO 2-1

TEL 093-695-3006
FAX 093-695-3018

關於半導體關聯的設計·開發支援及人材培養的諮詢

E-mail / sec@ksrp.or.jp

半導體技術中心

北九州學術研究城內 資訊技術高度化中心1層
〒808-0135 北九州市若松區HIBIKINO 2-5

TEL 093-695-3007
FAX 093-695-3667

關於汽車電子事業的人材培養, 研究開發等的諮詢

E-mail / car@ksrp.or.jp

汽車·電子學中心

北九州學術研究城內 技術開發交流中心1層
〒808-0138 北九州市若松區HIBIKINO北1-103

TEL 093-695-3685
FAX 093-695-3686

關於中小企業的經營, 創業的諮詢

E-mail / info@ktc.ksrp.or.jp

中小企業支援中心

北九州TWC中心大樓1層
〒804-0003 北九州市戸畑區中原新町2-1

TEL 093-873-1430
FAX 093-873-1450



- 【公共交通】 JR折尾車站西口巴士站 → 市營巴士 → 學研城HIBIKINO ※所需時間約15分
 JR黑崎車站巴士站 → 市營巴士 → 學研城HIBIKINO ※所需時間約30分
 西鐵巴士 → 學研城HIBIKINO ※所需時間約70分
 北九州機場巴士站 → 市營巴士 → 學研城HIBIKINO ※所需時間約70分
- 【汽車】 北九州都市高速公路 黑崎出入口 ※北九州都市高速道路 從黑崎出入口所需時間約20分

ACCESS

【汽車】