

北九州市産業用ロボット導入支援補助金

産業用ロボットを導入、又は更新することにより生産性向上を図る中小企業の皆様に支援するための補助金です。

補助対象事業：北九州市内において、産業用ロボットを導入、又は更新することにより生産性の向上を図る事業
 補助対象企業：北九州市内の中小企業
 補助上限額：500万円/件
 補助率：1/2 以内
 補助対象経費：生産ラインへのロボット導入、又は更新に係る経費(搬入、据付費を含む)、導入に伴う付帯費用(ロボット活用に必要な技術指導の受け入れに要する経費等)

※他にも、ものづくり補助金(中小企業庁)や、ロボット導入実証事業(ロボット工業会)などの補助金もございます。お気軽にご相談下さい。

ロボット・IoT・AI等を活用した生産性向上

(経済産業省スマートものづくり応援隊事業に採択)

中小企業の競争力向上のため生産性向上や新規事業開拓を目指すとともに、システムインテグレータービジネスの拡大を図るため、FAISでは北九州市等と連携し企業の生産性向上を支援しております。

具体的な取り組みは、(1)指導者育成(スクール)事業、(2)現場派遣事業で構成され、当センターでは下記を担当します。

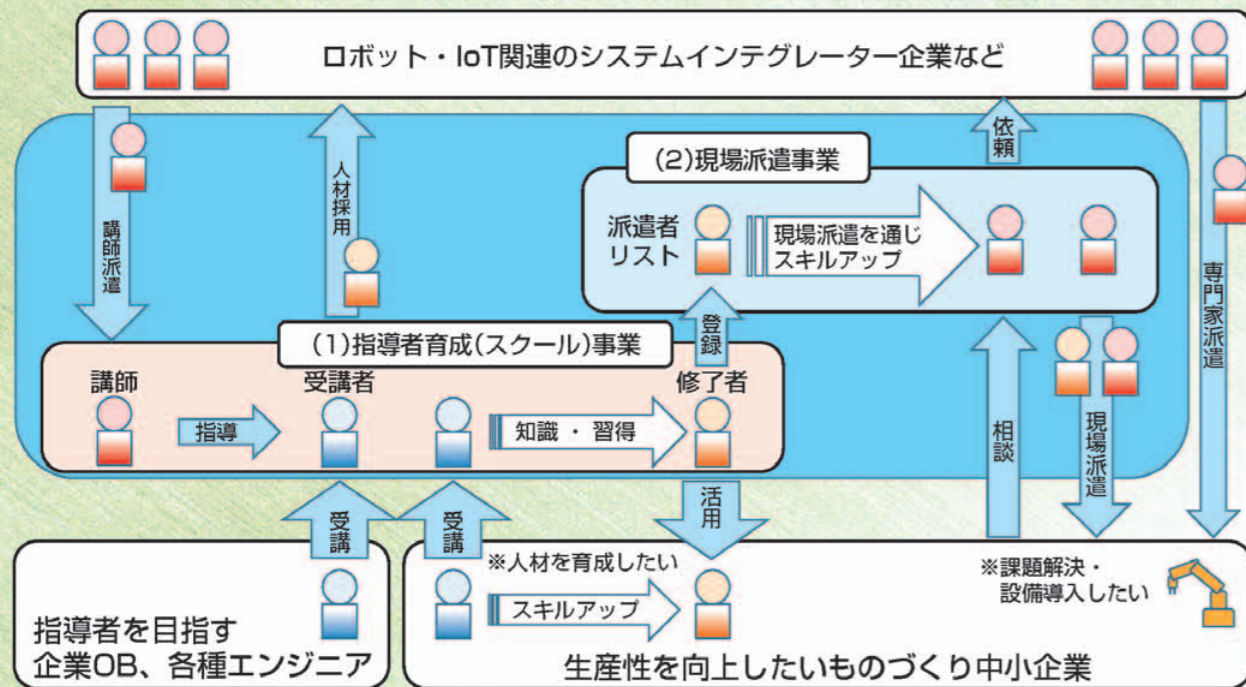
(1)指導者育成(スクール)事業

基礎から中級レベルまで幅広く知識を習得していただくために、下記の講座を開設します。

- ①産業用ロボット基礎講座 ②パラレルリンクロボット基礎講座 ③ビジョン応用講座
- ④協働ロボット体験講座 ⑤ロボットシミュレーター活用講座 ⑥ロボット・IoT連携体験講座

(2)現場派遣事業

ユーザー企業からの相談に対し、ロボットの活用に関して経験豊富な人材を派遣し、課題解決やロボット導入支援を行います。スクール修了者も同行し現場経験を積み重ねることにより技術レベルを向上させることができます。



【お問合せ先】 産業用ロボット導入に関するご相談は下記にお問い合わせください。

公益財団法人 北九州産業学術推進機構<FAIS>

産業用ロボット導入支援センター

〒808-0138 北九州市若松区ひびきの北8-1 技術開発交流センター1F

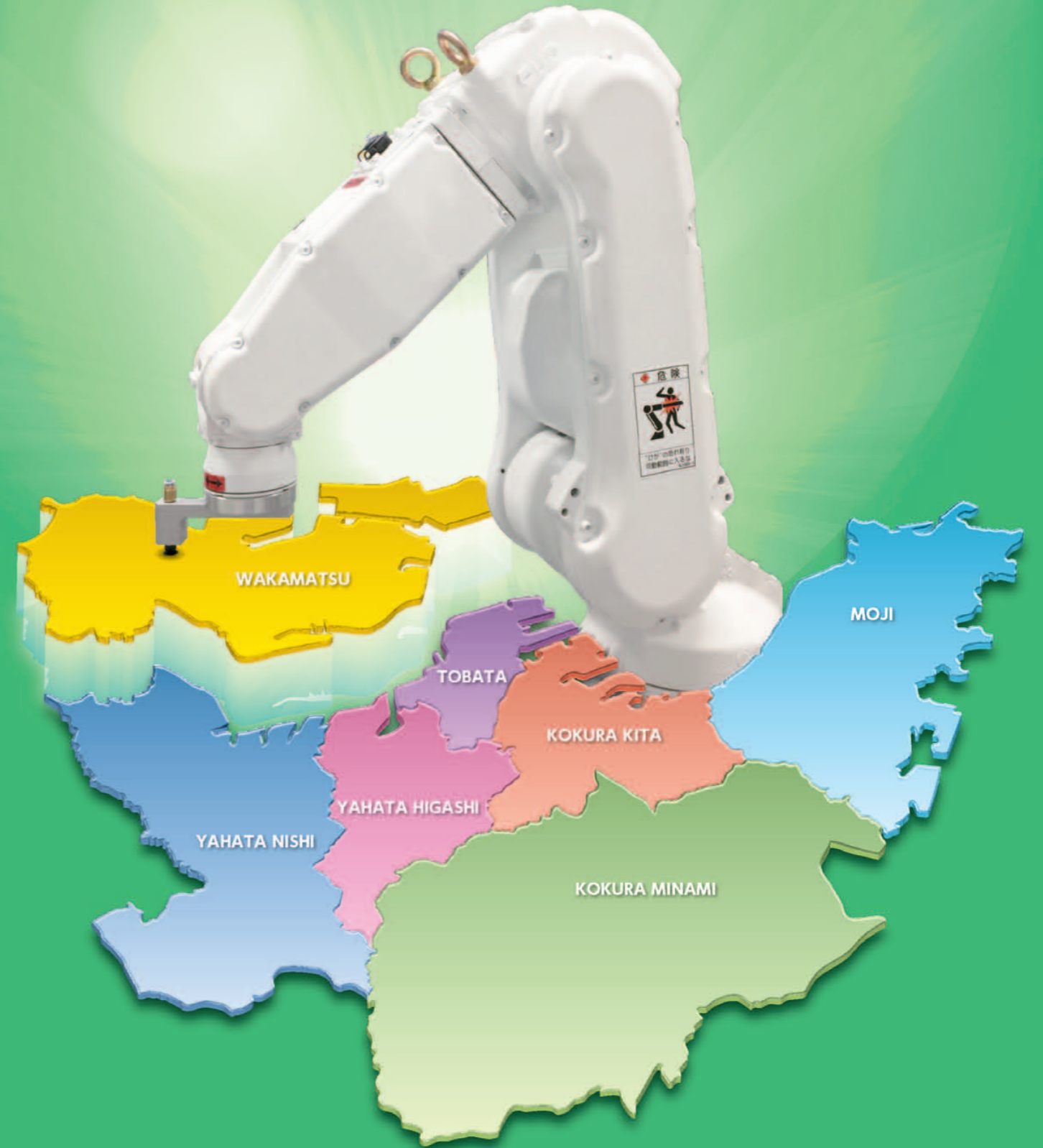
TEL 093-695-3676

FAX 093-695-3525

URL <http://www.ksrp.or.jp/fais/robot>



産業用ロボット導入支援センター



公益財団法人 北九州産業学術推進機構<FAIS>

