

生命体工学研究科

Life
Science &
Systems
Engineering

事前に
調べよう

入試説明会

日時
場所

2018年 **7/23** (月)

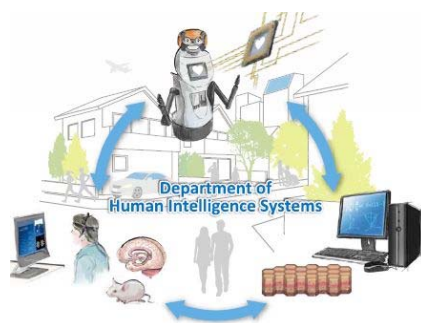
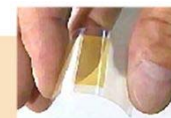
生命体2F 講義室2

◆10時30分～12時00分

◆説明会後に、見学できる研究室もあります！

<内容>

- ▶ 生命体工学研究科の概要
- ▶ 入試に関する説明
- ▶ 入試相談
・各学科に分かれて具体的に相談に応じます。
- ▶ Q & A



入試
情報

お問合せ

博士前期課程入学試験（一般選抜：筆答）及び博士後期課程

出願期間：平成30年7月30日（月）～8月 3日（金）

試験日：平成30年8月25日（土）、8月26日（日）

※博士後期課程は、8月25日（土）のみ

生命体工学研究科教務・入試係

TEL : 093-695-6006

MAIL : sei-nyushi@jimu.kyutech.ac.jp