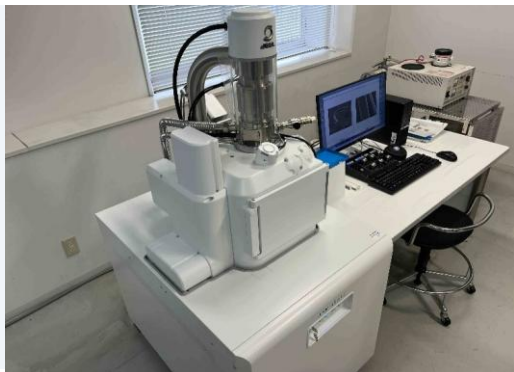


# 2025年度 公益財団法人JKAの補助事業で 北九州学術研究都市の半導体製造装置を 一部更新しました！

北九州学術研究都市共同研究開発センター半導体製造装置システム更新事業  
2025年度公設工業試験研究所等における機械設備拡充



## 走査型電子顕微鏡

対象に電子線を照射し、反射する電子を検出することにより微小な物を観察する装置



## ドライポンプ

半導体製造装置に必要な真空状態を実現する装置



## 緊急除害装置

ウエハに成膜する際に使用される毒性ガスを薬剤に吸着させて除害する装置



## スクラバー

洗浄や材料の溶解の際に使用される酸・アルカリ・有機系有害ガスを薬剤に吸着させて除害する装置

➤共同研究開発センターの主要機器の詳細はホームページにて公開しています。

公益財団法人 J K A



競輪とオートレースの売上の一部は  
機械工業の振興や社会福祉等に役立てられています。

北九州学術研究都市 共同研究開発センター

所在地：北九州市若松区ひびきの1番5号

☎ 093-695-3035

<https://www.ksrp.or.jp/facilities/semicon/shisaku.html>

