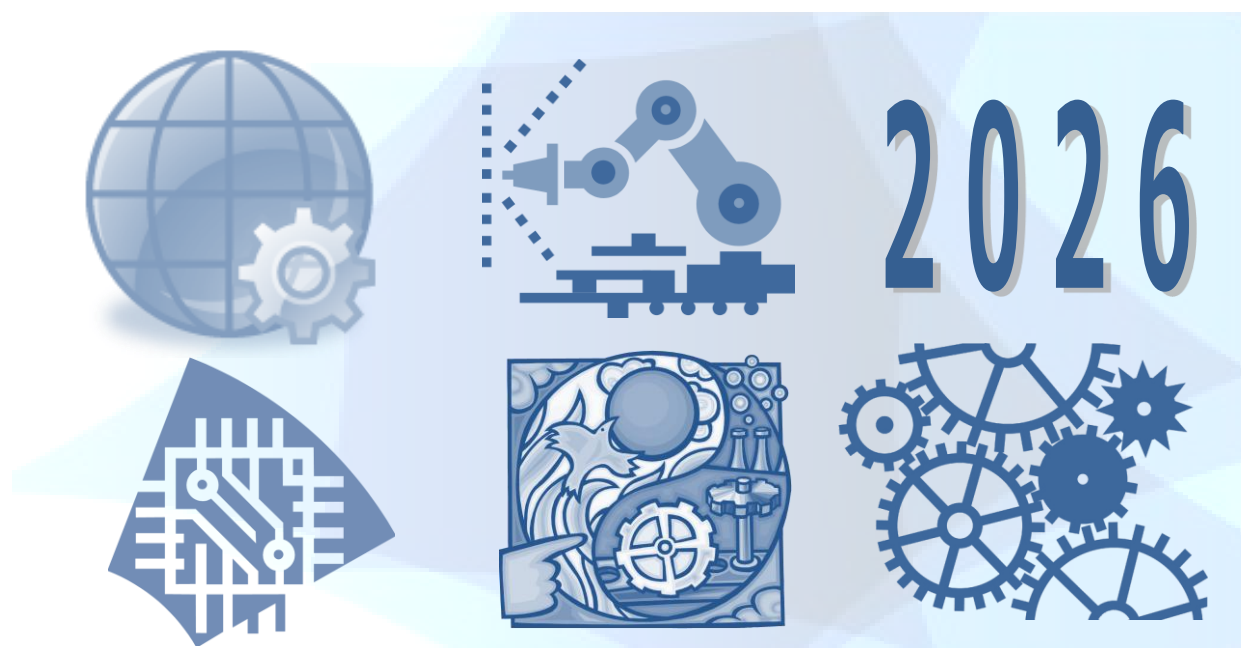


北九州ロボットフォーラム会員様限定

ロボット産業マッチングフェア北九州 2026

出展者募集のご案内



会 期：2026 年 7 月 8 日(水)～7 月 10 日(金)

会 場：北九州メッセ(旧:西日本総合展示場新館) [JR小倉駅北口より徒歩5分]
(北九州市小倉北区浅野 3-8-1)

主 催：北九州ロボットフォーラム

入 場 料：無料 (要登録)

同時開催(予定)：

- ・ 西日本製造技術イノベーション 2026
- ・ 西日本 DX 推進フェア 2026
- ・ エコテクノ 2026 地球環境ソリューション展、エネルギー先端技術展
- ・ 中小企業テクノフェア in 九州 2026
- ・ ベンチャー・メッセ 2026
- ・ ふくおか未来ものづくり技術振興展 2026
- ・ 2026 年度商談会「製造技術マッチングフェア」

ロボット産業マッチングフェア北九州 2026 開催概要

「ロボット産業マッチングフェア北九州」とは

- ・ 北九州ロボットフォーラムが主催し、フォーラム会員がロボット関連製品・技術及び研究成果の展示・発表を通じて、ビジネス機会の創出を目的とする展示会です。
- ・ 課題解決 EXPO 内で、他 7 つの展示会と同時開催します。
(参考：来場者 17,023 人、課題解決 EXPO 2025 実績)

■ 出展料無料！

- ・ 出展者はフォーラム会員が対象です。
- ・ **出展料は本フォーラムが負担します。**
- ・ 学校・研究機関の出展者様には貸し出し無料の備品もございます。(次頁参照)

■ ビジネス機会を提供！

- ・ 保有技術や研究成果、ロボット等の製品の実演を交えた展示が可能です。

■ ロボット都市 北九州！ ～製造業の集積地での開催～

- ・ 北九州市は古くからの製造業の集積地であり、近年は産業用ロボット導入支援や、ロボット開発支援などを通じて、地域の産業振興に力を入れています。
- ・ 本会場には、地域の大手企業や高度な技術力を持つ中小企業等から多くの方が来場されます。

■ 様々な広報活動！

前回広報実績（課題解決 EXPO 2025）

- ・ 新聞広告等：日刊工業新聞、日本経済新聞、他
- ・ DM 郵送・配布：130,100 部
- ・ ポスター掲出：750 枚(モノレール駅、行政、企業等、)
- ・ Web 広告：日経電子版、日刊工業新聞 電子版、環境ビジネスオンライン、等
- ・ 事務局メルマガ配信：72,055 件（過去来場者、Web サイト登録者、等）
- ・ テレビ：各局ニュース番組等

出 展 要 項

■ 出展要件

次の2つの要件を満たす方が出展できます。

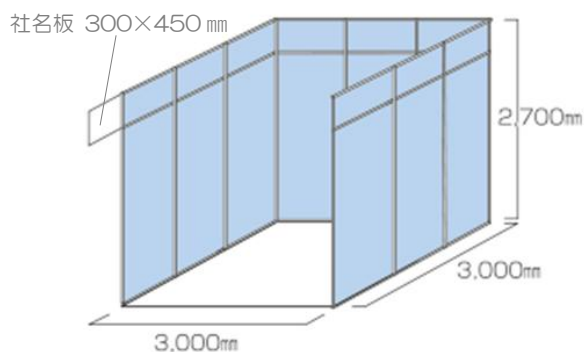
- ・ **本フォーラム会員**であること
- ・ ロボットに関する製品及び技術をお持ちの企業、学校・研究機関等

◇お申し込みに関する注意事項

- ・ お申し込みの際は、この出展要項及び、出展申し込みフォーム（次頁参照）の出展規約への同意をお願いします。
- ・ 主催者は出展規約に従い、製品などが展示に適するか否かを決定する権利を持ちます。
- ・ 会場内の展示レイアウトは、ご出展物の状況を勘案したうえで、主催者が決定します。
- ・ **出展者全体のお申し込み小間数合計が予定を上回る場合、展示内容及び展示会・フォーラムの趣旨を考慮のうえ調整させていただきますので、ご了承ください。**

■ 小間形態について

本展示は、小間形式（3m×3m）を取らせていただきます。出展希望小間数は、出展申し込みフォーム（次頁参照）にご記入ください。最終的にご提供する小間数は、ご希望の小間数を考慮した上で、主催者側にて決めさせていただきます。



屋内標準小間(社名板含む) 出展料無料

システムパネルを使用します。
ただし、角小間については通路側パネルの設置はありません。
電気設備、カーペット、備品等は別途料金による設置となります。

◇備品について

- ・ 電気設備・器具(100V/200V)、カーペット、モニター、机・椅子などの備品を貸し出します（有料）。
- ・ なお、**学校・研究機関の出展者様に限り下記備品の貸し出しは無料**です。

■ 電源コンセント（1次側配線）、机・椅子、チェーン・フック（パネル掛け用）、カーペット

- ・ 備品、展示装飾施工、電気工事等の詳細につきましては、出展者説明会（5月上旬予定）にてご案内します。

■ 出展のお申し込み先

◆ 下記リンクの出展申し込みフォーム

<https://robotics.ksrp.or.jp/faisform/index.php?name=robot2026>

「ロボット産業マッチングフェア北九州 2026 出展申し込み（会員専用）」
からお申し込み下さい。

■ 出展のお問い合わせ先

（公財）北九州産業学術推進機構

ロボット・DX 推進センター

〒808-0138 北九州市若松区ひびきの北 8-1

TEL:093-695-3085 FAX:093-695-3525 E-mail: robotics@ksrp.or.jp

※ 課題解決 EXPO に関するお問い合わせ

公益財団法人北九州観光コンベンション協会

住所：福岡県北九州市小倉北区浅野 3-8-1

担当：西日本製造技術イノベーション事務局

Tel：093-511-6800

E-mail：innov-w@solution-expo.jp

公式サイト：https://innov-w.solution-expo.jp

出展申込締切：2026 年 3 月 13 日（金）