

九州ヒューマンメディア創造センタービル



日本の近代産業発祥の地に、次世代のビジネス拠点を創出

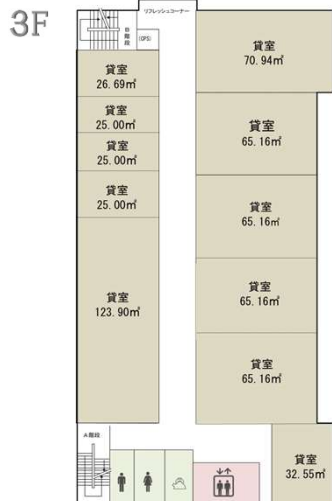
1901年に官営八幡製鐵所が操業を開始した、我が国の近代産業発祥の地。この歴史ある地は今、大規模な土地区画整理事業を経て、未来を創造する新たなビジネスエリアへと変貌を遂げています。

当施設は、そのエリアの一つであるIT関連企業が集積するメディアパークの中核施設として、この地に建設されました。日本の発展を牽引したこの場所で、貴社の事業のさらなる飛躍と未来を拓く、新たな物語を創造してください。

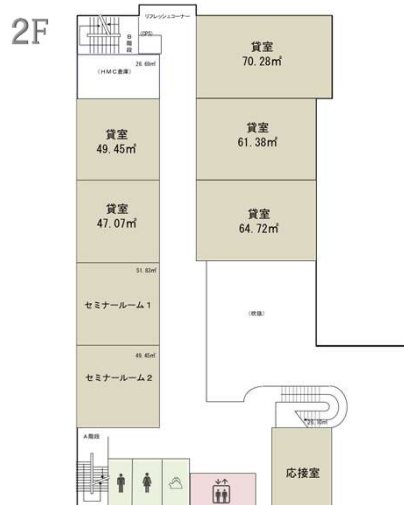


公益財団法人北九州産業学術推進機構

フロア案内



エントランス



ロビー

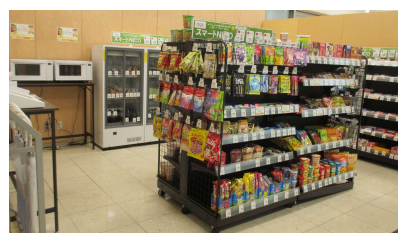


室内写真



■ホワイエ

エントランスに広がるホワイエは、来訪されるお客様をお迎えするだけでなく、入居者の皆さまが自由に使える共用スペースです。



■キャッシュレスストア

ビル内には無人決済の売店を設置しています。入居者様の声を反映した品揃えとキャッシュレス決済で快適なオフィスライフをサポートします。

施設案内

当ビルは、多目的ホールやセミナールーム、応接室を完備しています。
大規模な講演会や研修はもちろんのこと、重要な商談やお客様との会合にも最適な空間をご用意。AV設備やWi-Fiも完備しており、貴社のビジネスに安定した環境をご提供します。



マルチメディアホール



セミナールーム



応接室

施設名	ご利用料金 (1時間あたり・税抜)		
		入居企業様 その他当財団が規定する企業、団体	一般
マルチメディアホール	239㎡	4,200円	8,400円
セミナールーム1	52㎡	900円	1,800円
セミナールーム2	50㎡	900円	1,800円
応接室	26㎡	450円	900円

賃料・諸費用・駐車場のご案内

家賃と共益費が㎡単価で設定されており、広さに応じた明確なコストでご契約いただけます。

【賃料・諸費用】 (税抜)

月額	㎡単価
賃料	2,118
共益費	907
合計	3,025

※室内電気料金：実費相当額
※敷金：税抜賃料の12か月分

【駐車場のご案内】

- テナント用駐車場
 - ・月額：5,000円/台 (税抜)
 - ・駐車台数：20台
- 来客用駐車場 (9台)
- 民間駐車場 (前田駐車場)
 - ・場所：当ビルから徒歩5分
 - ・月額：5,500円/台 (税抜)
 - ・駐車台数：5台分確保済

ビル名 九州ヒューマンメディア創造センタービル

所在地 北九州市八幡東区東田1-5-7

構造規模 鉄骨造/地上7階 PH1階

延床面積 約5,800㎡

建設年 1999年10月



Access

【公共交通機関をご利用の場合】

JR八幡駅より徒歩6分

【お車をご利用の場合】

北九州都市高速5号線「東田出口」より車で2分

問合せ先

公益財団法人北九州産業学術推進機構

総務部施設管理担当課

〒808-0135 北九州市若松区ひびきの2番1号

TEL093-695-3111 Fax093-695-3010

E-mail info@ksrp.or.jp

